

Pforzheim – Schwarzwald'ın altın şehri.

Pforzheim Schwarzwald tatilçileri için ideal bir çıkış noktasıdır. Karlsruhe ile Stuttgart arasında A8 merkezinde bulunmaktadır, uluslararası demiryolu hatlarına bağlantılı ve Stuttgart havaalanına yaklaşık 30 dakikalık bir mesafededir.

“Schwarzwald kuzey kapısı” olan Pforzheim (nüfusu 116.000) bir zamanlar Bad Mark kontunun sarayı ve Hümanist Johannes Reuchlin'in (1455-1552) doğum yeri. Gezinler 100 yılı aşkın bir zamandan beri Schwarzwald'ten geçen yüksek gezgin yollarına (batı, doğu ve orta yol) buradan başlardı. Pforzheim, Alman mücevher ve saat sanayinin merkezi olarak “altın şehir” unvanını hak ederek taşıyor.

Ziyaretçiler çok sayıda müzeler ve sergilerde “altın şehri” birebir yaşayabilirler, örneğin 4.000 metre karenin üzerindeki Avrupa çapında eşsiz mücevher macera ve alışveriş merkezi olan Pforzheim mücevher dünyasında. Pforzheim mücevher dünyası eğlence, macera ve çok

yönlü alışveriş imkanı sunmaktadır. Mücevher macera dünyasında (Sinus-Award ile ödüllendirilmiştir) ziyaretçiler 11 gösteri salonunda fantezi alanında bir geziye çıkarılmaktadırlar: Madenler dünyası tüm dünyadan değerli madenlerden oluşan en önemli Alman koleksiyonunu göstermektedir. Avrupa çapında eşsiz olan kendine ait gösteri salonlu alışveriş sarayı macera alışveriş dünyasında her eğilim ve yaşam şekli için cazip mücevher ve saat satışları bulunmaktadır.

Reuchlinhaus'deki Pforzheim mücevher müzesinde ziyaretçiler beş yüzyılın mücevher sanatını gözlemleyebilirler. Antik çağ, Rönesans ve genç stil paha biçilmez eşyaları ve önemli bir yüzük koleksiyonu sürekli serginin ağırlık noktasını oluşturmaktadır. Evin tadilatından ve 2006 yılı Mart ayında yeniden açılmasından beri Avrupa dışı kültürlerin mücevherlerine bakış imkanı sunan bir etnograf koleksiyonu mevcuttur. O günden beri bir Pforzheim saat fabrikatörünün cep saati koleksiyonu da izlenebilmektedir. Mücevher galerisinde isteyenler bölge dizayncılarından mücevher satın alabilirler.

Pforzheim mücevher ve saat sanayi teknik müzesinde konuklara tarihi çalışır durumdaki makinelerde mücevher ve saat üretimi örneklerle gösterilmektedir ve burada yılda beş defa bir haftalık hobi-mücevher kursu gerçekleştirilmektedir. Schütt değerli taş sergisi ve çeşitli atölyelerde ziyaretçilerini davet etmektedir.

“Altın şehir” ziyaretçileri özellikle şehir müzesinde (Orijinal şıra ve şarap kantarı Ferdinand Oechsle, Bertha-Benz-araçları), St. Michael şato ve vakıf kilisesinde (Bad hükümdar evinin mezarları), Kappelhof arkeolojik sergi salonunda (Roma kazı buluntuları) ve diğer müzelerde tarihle ilgili hikayeler bulabilirler.

Kongre merkezi, tiyatro ve Osterfeld kültür evi sanat ve kültür sunmaktadır. Enzaun parkında – eski eyalet bahçe sergi arazisinde veya yaban parkında saf doğanın tadına varılabilir.

St. Michael şato ve vakıf kilisesi



Замковая и монастырская церковь Св. Михаэля

Mücevher müzesinde broşlar



Брошь из Музея ювелирных украшений

Schlössle-Galerisi alışveriş merkezi çatı bahçesi



Сад на крыше торгового центра Шёссле-Галери

Enz nehri



Река Энц

Hobi-mücevher kursu



Курс любительского изготовления украшений

Pforzheim mücevher dünyası



Шмуквельтен Пфорцхайм

Пфорцхайм – Золотой город. Шварцвальд.

Пфорцхайм – идеальная отправная точка путешествия для отдыхающего в регионе Шварцвальд. Город расположен в центре, на шоссе А8, между Карлсруэ и Штутгартром, прилегает к междугородным участкам железной дороги и находится от аэропорта Штутгарт на расстоянии около 30 минут.

Пфорцхайм (116.000 жителей), северные „ворота в Шварцвальд“, был некогда резиденцией баденских маркграфов и местом рождения гуманиста Йоханнеса Ройхлина (1455-1552 г.г.). Уже более 100 лет путешественники начинают здесь высотные туристические маршруты (западный, восточный и центральный маршрут) через Шварцвальд. В качестве центра немецкой ювелирной и часовой промышленности Пфорцхайм по праву носит звание „Золотой город“.

В многочисленных музеях и выставочных залах посетители могут ближе познакомиться с „золотым городом“, например, в Шмуквельтен Пфорцхайм, уникальном в Европе развлекательном и торговом центре с ювелирными изделиями и часами, имеющим площадь свыше 4.000 кв.м. Шмуквельтен Пфорцхайм предлагает развлечения, впечатления и разнообразные возможности для покупок. В Шмукэрлбнисвельт (отмечен наградой Синус), в 11 демонстрационных павильонах посетители отправляются в путешествие в мир

фантазии: Миры минералов представляют одну из самых известных немецких коллекций благородных минералов со всего мира. В Эрлбнискаувельт, уникальном в Европе торговом дворце с собственной демонстрационной площадкой, есть большой выбор заманчивых предложений ювелирных изделий и часов на любой вкус.

В Музее часов Пфорцхайм в Доме Ройхлина посетители могут восхищаться ювелирным искусством, развивавшимся на протяжении пяти тысячелетий. Главными достопримечательностями постоянной выставки являются драгоценности из античных времён, эпохи Возрождения и украшения в стиле модерн, а также известное собрание колец. С момента реконструкции и повторного открытия Дома в марте 2006 года с украшениями неевропейских народностей знакомит этнографическая коллекция. С этого времени здесь также можно увидеть карманные часы из коллекции одного пфорцхаймского часового производителя. Желающие могут приобрести в Ювелирной галерее украшения от дизайнеров региона.

В Техническом музее пфорцхаймской ювелирной и часовой промышленности посетителю демонстрируется изготовление украшений и часов на действующих исторических машинах. Пять раз в год здесь проводится недельный курс любительского изготовления украшений. Вас также приглашают к посещению Выставка драгоценных камней Шютт и различные ателье.

Посетитель „Золотого города“ узнаёт историю за историей также в Городском музее (Оригинальный ареометр для виноградного сула и винометр Фердинанда Эске, автомобиль Берта-Бенц), в замковой и монастырской церкви Св. Михаэля (место захоронения баденской княжеской династии), на Археологической смотровой площадке Каппельхоф (римские раскопки), а также в других музеях.

Познакомиться с искусством и культурой предлагают КонгрессЦентрум, театр и Дворец культуры Остерфельд. Насладиться природой можно в Энцаунпарке – бывшей Земельной выставке садового хозяйства или в Вальдпарке.

Şehir planı

План города



1. Pforzheim mücevher dünyası
2. Schütt değerli taş sergisi
3. Reuchlinhaus'deki Pforzheim mücevher müzesi
4. Pforzheim mücevher ve saat sanayi teknik müzesi

W / S / P
WIRTSCHAFT UND
STADTMARKETING
PFORZHEIM

Tourist-Information

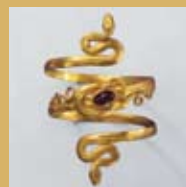
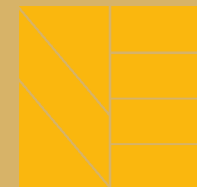
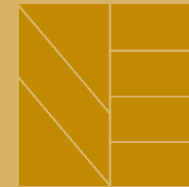
Marktplatz 1, Neues Rathaus
75175 Pforzheim

Telefon 0 72 31 / 1 45 45 - 60
Telefax 0 72 31 / 1 45 45 - 70

pforzheim-marketing@pkm.de
www.pforzheim.de

1. Шмуквельтен Пфорцхайм
2. Выставка драгоценных камней Шютт
3. Музей ювелирных украшений Пфорцхайм
в Доме Ройхлина
4. Технический музей пфорцхаймской ювелирной
и часовой промышленности

Pforzheim



Schwarzwald eyaleti altın şehri.

Золотой город. Шварцвальд.

Kısa tanıtım

Краткое описание