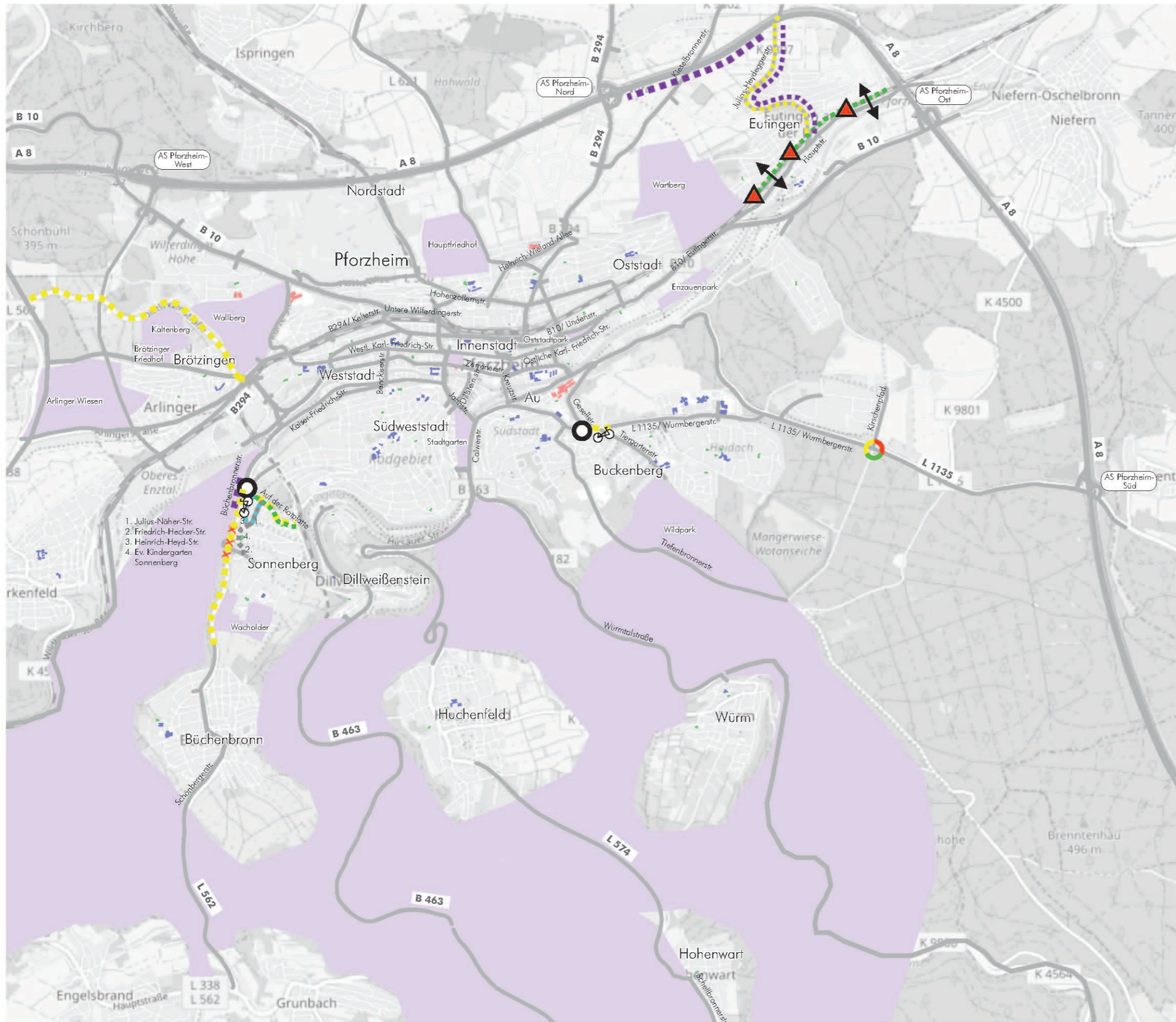


Vorschläge baulich/ konzeptionell

-  Lärmarmer Straßenbelag
-  Lärmschutzwand
-  Passiver Schallschutz
-  Umwidmung der Straße in Anliegerstraße
-  Bauliche Umgestaltung der Straße zur Sicherung der Einhaltung von Tempo 30
-  Rückbau Überholstreifen
-  Ampelanlage oder Kreisverkehr
-  Kreisverkehr
-  Umwidmung/ (Teil-) Umbau in Radweg
-  Mehr Querungshilfen vorsehen
-  Einbau von Schikanen (Bremshügel o.ä.)
-  Ruhiges Gebiet



1. Julius-Näher-Str.
2. Friedrich-Hecker-Str.
3. Heinrich-Heyd-Str.
4. Ev. Kindergarten Sonnenberg

