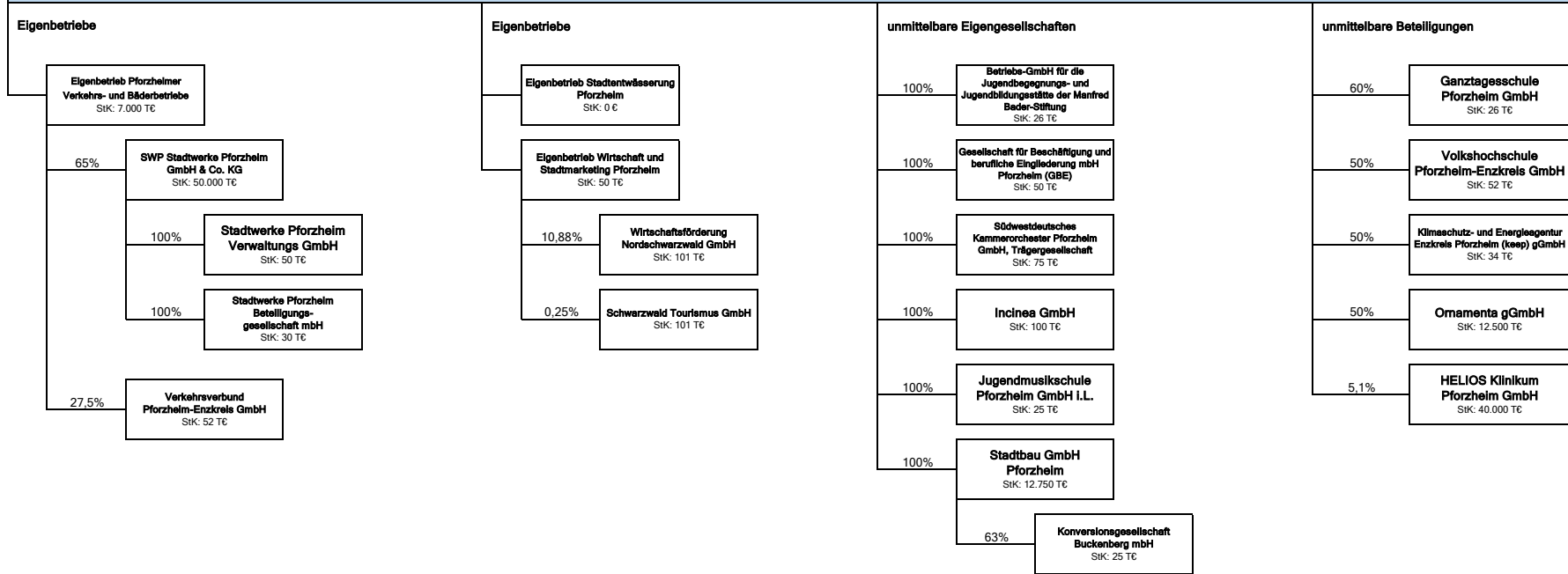


Stadt Pforzheim



Weitere Beteiligungen und Zweckverbände:

- Volksbank Pforzheim e.G.
- Kunststiftung Baden-Württemberg GmbH
- Zweckverband 4IT
- Regionales Rechenzentrum Karlsruhe VermietungsGdbR
- Zweckverband Tierische Nebenprodukte Neckar-Franken
- beka GmbH

StK = Stammkapital
 Es werden i.d.R. nur unmittelbare Beteiligungen und mittelbare Beteiligungen > 50 % dargestellt.