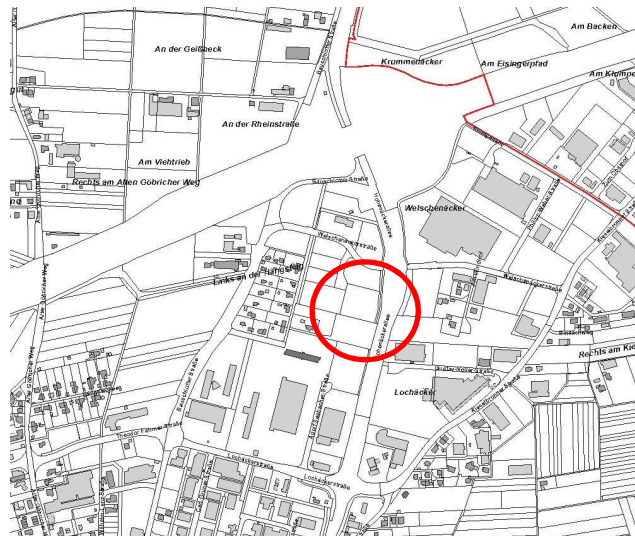


Ergänzende Informationen zum Bauvorhaben:
Neubau Betriebsgebäude mit Lager, Fertigung und Büro, Andreas-Odenwald-Weg (neu)

Lage:

Das geplante Vorhaben liegt im Norden des Gewerbegebiets Hohenäcker-West direkt angrenzend an die Hohenäckerallee, die als B 294 eine wichtige Stadtzufahrt bildet. Es ist das erste Vorhaben, das in diesem nördlichen Bereich des Gewerbegebiets entsteht.



Vorhaben:

Das Grundstück steigt von der Hohenäckerallee auf und wird über die Welschenäckerstraße und die Stichstraße Andreas-Odenwald-Weg erschlossen. Es handelt sich um ein dreiteiliges Gebäude (Fertigung, Lager, Büro), das unter Berücksichtigung der Regeln des Imperial Feng Shui konzipiert wurde. Die drei Gebäudeteile haben eine unterschiedliche Höhe, treten aber in homogener Materialität (Klinker, Metall, Putz) und Gestaltung in Erscheinung und nehmen Bezug auf die Produkte, welche die Firma herstellt (multifunktionale, luxuriöse Einbau-Safes, Uhrenbewegern und Großuhren).