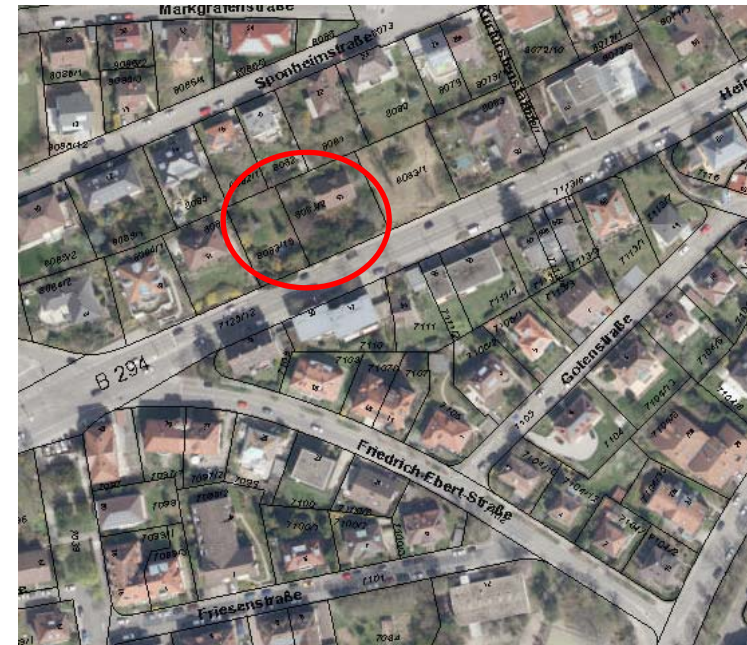


Ergänzende Informationen zum Bauvorhaben:
Neubau von zwei Mehrfamilienhäusern, Heinrich-Wieland-Allee 53

Lage:

Das Vorhaben befindet sich an der Heinrich-Wieland-Allee, die eine stark frequentierte Stadtzufahrt aus Richtung Norden darstellt. Von einer stadtbildprägenden Wirkung ist daher auszugehen.



Vorhaben:

Es sind zwei Mehrfamilienhäuser geplant mit jeweils acht Wohnungen.

Die Tiefgarage wird in den Hang hineingeschoben und bildet sich straßenseitig als eine Art Sockel aus, auf dem die zwei Gebäude mit jeweils zwei Vollgeschossen und einem Staffeldachgeschoss platziert werden.

Die zwei Gebäude sind höhenmäßig leicht zueinander versetzt.